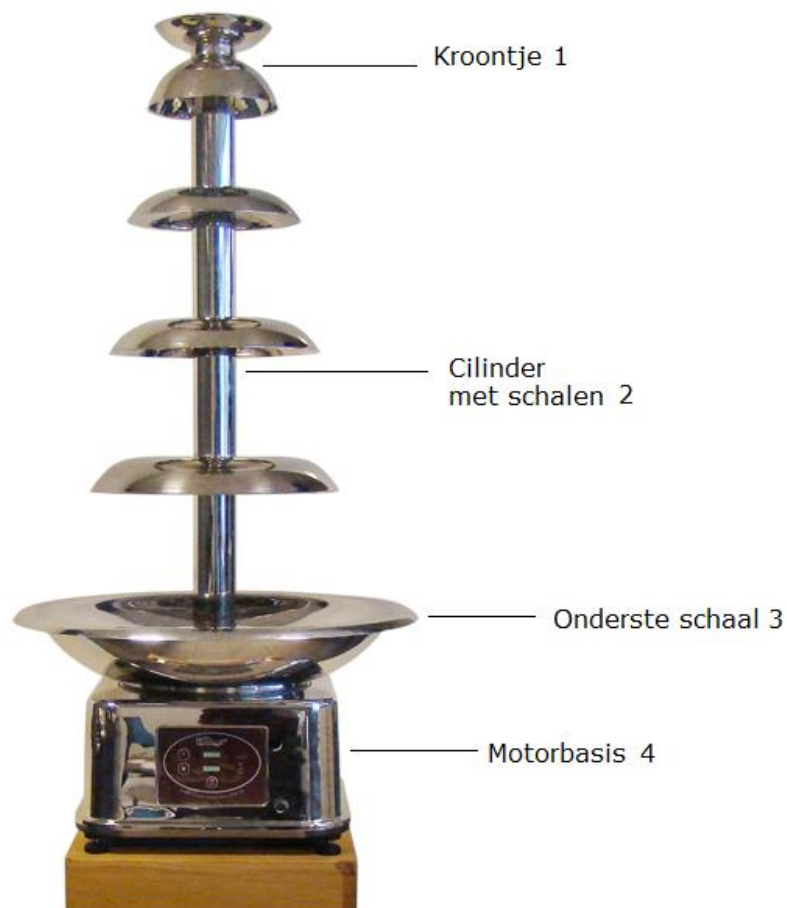


Chocolade fontein XL

Let op

- Gebruik alleen originele onderdelen.
- Let op dat het stroomsnoer niet in contact komt met het warme apparaat.
- Let op dat het apparaat op een vlakke ondergrond staat, om overstromen te voorkomen.
- Chocolade in de magnetron verwarmen in een lage stand en regelmatig doorroeren (om verbranding tegen te gaan)
- **Breng nooit ongesmolten chocolade in de cilinder! Dit kan schade veroorzaken.**
- Voeg geen water toe aan de chocolade maar gebruik producten op oliebasis.
- Wanneer er stukken voedsel in de fontein vallen is het aan te raden deze te verwijderen.



Onderdelenlijst

1. Kroontje
2. Cilinder met schalen
3. Onderste schaal
4. Motorbasis

Niet zichtbare onderdelen

6. Binnenring (in de onderste schaal)
5. Spiraal (in de cilinder)

In elkaar zetten van het apparaat.

- Open de 1^e verpakingskist.
- Haal de onderste schaal (foto 1) met daarin het stroomsnoer uit de verpakingskist.
- Onder het verpakkingsmateriaal treft u de motorbasis. (foto 2)
- Plaats de motorbasis op een vlakke ondergrond!
- Stop het verpakkingsmateriaal (foto 3) terug in de kist, om kwijtraken te voorkomen.
- Zet de onderste schaal op de motorbasis, de pinnen aan de onderzijde van de schaal vallen in de motorbasis (foto 4).
- Steek het stroomsnoer in de achterzijde van de motorbasis.
- Open de 2^e verpakingskist.
- Haal de binnenring (foto 7) uit de verpakingskist en plaats deze met de grote zijde in de onderste schaal.
- Haal de cilinder met schalen uit de verpakingskist. (foto 5)
- Plaats de cilinder door de binnenring in de onderste schaal. Let op dat de pinnetjes in de daarvoor bedoelde uitsparingen worden geplaatst!
- Laat de spiraal (foto 6) in de cilinder zakken, deze draait zich goed zodra de motor wordt aangezet.
- Plaats het kroontje (foto 8) boven op de cilinder.

Aansluiten/in gebruik nemen van het apparaat.

- Steek de stekker van het stroomsnoer in het stopcontact.
- Zet de aan/uit schakelaar aan de achterzijde van het apparaat op "I".
- Druk aan de voorzijde van het apparaat op de "ON/OFF" toets.
- Achter de "T" toets begint nu een lichtje te branden.
- Druk op de "T" toets, nu begint het apparaat op te warmen, de lichtjes beginnen nu op te lopen.
- Zodra er twee of drie lampjes constant blijven branden mag de motor worden aangezet.
- Druk op de "M" toets, om de motor te laten opwarmen.
- Na een tiental minuutjes is de motor opgewarmd en begint er een lichtje te branden.
- Druk nogmaals op de "M" toets om de motor nu aan te zetten.
- De spiraal begint te draaien.
- Het apparaat is nu klaar voor gebruik.
- Om de fontein te vullen heeft u +/- 15kg chocolade nodig.
- Giet de gesmolten chocolade rustig in de onderste schaal.
- In het begin hoor je een kloppend geluid, dit verdwijnt als de spiraal geheel bedekt is met de chocolade.
- U kunt de fontein nu gebruiken.

Afsluiten

- Druk aan de voorzijde van het apparaat op de "ON/OFF" toets.
- Zet de aan/uit schakelaar aan de achterzijde van het apparaat op "O".
- Haal de stekker van het stroomsnoer uit het stopcontact.
- Verwijder de overgebleven chocolade uit de fontein.
- Haal de losse onderdelen uit elkaar.
- Wacht niet te lang met het demonteren en het schoonmaken! In verband met hard worden van de chocolade!
- Maak het apparaat schoon volgende de stappen in het kopje "Schoonmaak".
- Als het apparaat schoon en droog is kan het weer worden opgeborgen in de verpakingskisten.
- Graag opbergen zoals u het geleverd heeft gekregen.

Schoonmaak

- Zorg dat de stekker uit het stopcontact is.
- Dompel de behuizing met motor **nooit** onder water.
- Maak het apparaat en onderdelen schoon met warm water en een zachte doek.
- Gebruik **nooit** scherpe voorwerpen of schuurmiddelen.
- Haal de losse onderdelen uit elkaar met schoonmaken.
- Onderdelen zijn **niet geschikt** voor reiniging in de vaatwasser! (reinig deze met zeepsop)

Foto's

Foto 1.



Foto 2.



Foto 3.

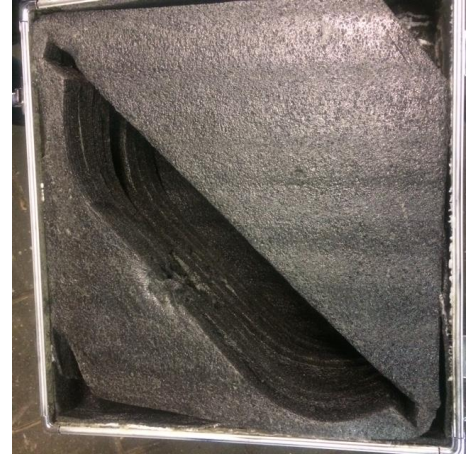


Foto 4.



Foto 5.



Foto 6.



Foto 7.



Foto 8.

